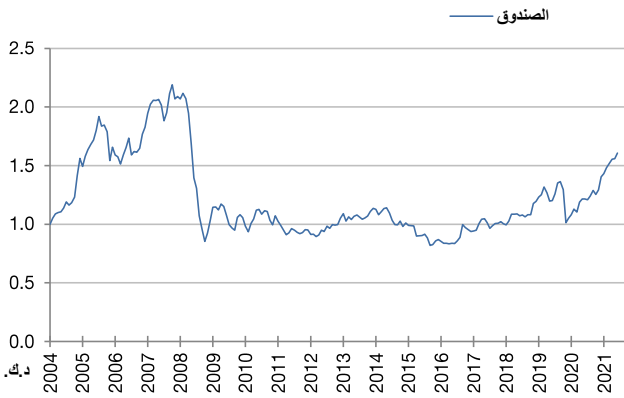


**هدف الصندوق:** يهدف الصندوق إلى تنمية رأس المال من خلال استثمار الأموال لصالح من يرغب من المواطنين الكويتيين ومواطني دول مجلس التعاون الخليجي والأجانب أشخاصا طبيعيين واعتباريين وفقا للقانون وذلك في مجال إدارة وتنفيذ عمليات وتداولات الخيارات المالية وبأية أدوات مالية جديدة توافق إدارة السوق والهيئة على إدارتها و تداولها بالإضافة إلى الاستثمار في أسهم الشركات المدرجة في البورصة وإصدار مشتقات مالية لها بناء على أسس ودراسات وافية لتحقيق أعلى عائد ممكن وبمخاطر محدودة. يقوم الصندوق أيضا باستثمار الفوائض المالية في الإصدارات الأولية، والسندات الصادرة عن حكومة دولة الكويت أو بضماناتها، والائكتابات العامة المتوقع إدراجها بما في ذلك استخدام أية أدوات مالية جديدة توافق إدارة السوق و الهيئة على تداولها. كما يمكن استثمار الفوائض بشكل ودائع قصيرة ومتوسطة الأجل لحين توافر فرص استثمارية أخرى.

**أداء الصندوق (معاد تقديره عند سعر 1 د.ك. منذ التأسيس)**



**أداء الصندوق\***

العائد الكلي لأول سنة مالية	16.3%
العائد الكلي لأول ثلاث سنوات مالية	62.2%
العائد الكلي لثاني ثلاث سنوات مالية	-40.4%
العائد الكلي لثالث ثلاث سنوات مالية	-0.3%
العائد الكلي لرابع ثلاث سنوات مالية	-8.4%
العائد الكلي لخامس ثلاث سنوات مالية	20.3%
العائد الكلي منذ التأسيس لآخر ربع سنوي	55.9%
معدل النمو المركب السنوي منذ التأسيس	2.8%
التذبذب [36 شهرا]	17.89%
عدد الأسهم	21

\*العائد الكلي بعد خصم جميع المصاريف

**العائد السنوي الكلي %**

2004	'05	'06	'07	'08	'09	'10	'11	'12	'13	'14	'15	'16	'17	'18	'19	'20
16.3	57.9	-11.7	20.3	-45.1	-9.8	15.5	-16.7	3.7	8.2	-4.3	-11.5	0.5	11.2	7.7	27.2	-8.2

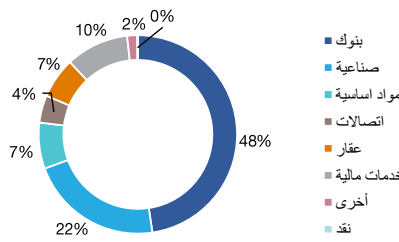
**أكبر خمس شركات في الصندوق (56% من صافي قيمة الأصول)**

بنك الكويت الوطني
أجيليتي للمخازن العمومية
شركة هيومن سوفت القابضة
بيت التمويل الكويتي
بنك بوبيان

**حقائق أساسية**

صافي الأصول	57.145 مليون دينار كويتي
صافي قيمة الأصول للوحدة	1.60633071 دينار كويتي
النوع	رأس مال مفتوح
مدير الاستثمار	شركة المركز المالي الكويتي ش.م.ك ع
تاريخ التأسيس	أكتوبر 2003
رسوم الإدارة	1.50% سنويا
رسوم الاكتتاب	0.5%
رسوم الاسترداد	0.5%
الحد الأدنى للاكتتاب	100 وحدة
الاكتتاب / الاسترداد	أسبوعي
تقييم الصندوق	أسبوعي
أمين الاستثمار	الشركة الكويتية للمقاصة
مدقق الحسابات	RSM البرزخ وشركاهم
رمز أي إس أي ان	KW0EQ0903314
رمز بلومبرغ	MARISLM KK
رمز ليبر	LP65038183
رمز زاوية	KFCISLM.MF
رمز مورنينغ ستار	F00000251U

**توزيع القطاعات**



**أعضاء الهيئة الإدارية للصندوق**

غازي العصيمي، أحمد الشلفان، فهد الرشيد، عبداللطيف النصف

**تقويه - تم إعداد هذا التقرير وإصداره من قبل شركة المركز المالي الكويتي ش.م.ك.ع. (المركز) الخاضعة لرقابة هيئة أسواق المال في دولة الكويت وبنك الكويت المركزي، كما يُعد هذا التقرير مملوكاً للمركز ويخضع لحقوق التأليف والنشر. إن محتويات هذا التقرير تعتبر سرية ولا يجوز توزيعها أو نشرها أو إعادة نسخها كلياً أو جزئياً أو الإفصاح عنها لأي شخص أو طرف أو كيان دون الحصول على موافقة خطية من المركز. إن الهدف من إصدار هذا التقرير هو توزيعه بغرض نشر معلومات عامة فحسب، ولا ينبغي تفسيره بصفتها عرضاً أو طلب عرض للاشتراك في أو بيع وحدات الصندوق، في أي نطاق قانوني لا يكون مسموح فيه تداول وحدات الصندوق. لا توجد أي ضمانات صريحة أو ضمنية مقدمة في هذا التقرير فيما يخص نتائج أو أداء الاستثمار. ولا يجوز تفسير المعلومات الواردة في هذا التقرير على سبيل العرض المقدم أو على سبيل الرأي أو التوجيه القانوني أو المالي أو رأي خاص بالمضاربات. وعلى المستفيدين من هذا التقرير أخذ مشورة مستشاريهم القانونيين ومستشاري الاستثمار والضرائب والمستشارين الماليين. كما أن الأداء السابق ليس بالضرورة مؤشراً ولا ينبغي بالضرورة عن الأداء المستقبلي. يجب على المستثمرين المحتملين تقييم مدى ملاءمة الاستثمارات بعناية لتحديد ما إذا كانت مناسبة لهم قبل الاستثمار فيها. كما يجب أن يعي المستثمرون بأن الدخل المتحصل من هذه الاستثمارات، إن وجد، قد يكون متذبذباً وأن سعر أو قيمة وحدات الصندوق قد ترتفع أو تنخفض. وعليه، فقد يسترد المستثمرون أقل من أصل ما استثمروه. وعلاوة على ذلك، ينبغي أن يكون المستثمرون على علم، حينما ينطبق ذلك، بأن تقلبات الأسعار في صرف العملات الأجنبية يمكن أن تؤدي إلى تأثير سلبي على قيمة أو سعر أو دخل وحدات الصندوق. يجب على المستثمرين الاعتماد على الفحص والتحليل الخاص بهم للصندوق بما في ذلك المزايا والمخاطر المتعلقة به. لا تشكل المعلومات الواردة في هذه الوثيقة أية مشورة ضريبية. كما أن الاستثمار في الصناديق قد لا يكون مناسباً لجميع المستثمرين وعلى المستثمرين المحتملين استشارة مستشاريهم المتخصصين على مدى ملاءمة الاستثمارات لهم والعواقب القانونية والضريبية والاقتصادية للاستثمار في الصندوق. وفي جميع الأحوال، يجب على المستثمر المحتمل ممن يرغب في الاستثمار في الصندوق مراجعة النظام الأساسي للصندوق والذي يصف الأهداف الاستثمارية والعمليات والرسوم والنفقات ومخاطر الاستثمار وكيفية النشر عن أداء الصندوق للمستثمرين. يمكن الاطلاع على النظام الأساسي للصندوق عبر موقعنا الإلكتروني. وبناء على طلب موجه لمدير الصندوق، يمكن للمستثمرين الحاليين في الصندوق والمستثمرين المحتملين الحصول على الاستثمار في الصندوق بناء على القوانين والتعليمات الرقابية المتعلقة بهم، الحصول على التقارير المالية للصندوق.**

لمزيد من المعلومات عن هذا الصندوق، بما في ذلك دون الحصر، أهداف وسياسات الاستثمار والرسوم والنفقات والمخاطر وغيرها من المسائل ذات الأهمية للمستثمرين المحتملين، يرجى الاتصال بشركة المركز المالي الكويتي ش.م.ك.ع. على رقم الهاتف +965-22248000 أو البريد الإلكتروني info@markaz.com أو الاطلاع على صفحة الصندوق في الموقع الإلكتروني.